

Volkswagen Golf VIII GTI 2.0 TSI 300 PS DSG Clubsport Desig



Ehem. Neupreis*

55.280,-€

Ihre Ersparnis

36 %

Unser Angebotspreis:

35.389,-€

29.739,- € netto

19 % MwSt ausweisbar

Fahrzeugnummer W-5351

Schnellinformationen

Fahrzeugart	Gebrauchtfahrzeug	Klasse	Golf
Kategorie	Limousine	Hubraum	1984 cm ³
Erstzulassung	09/2021	Außenfarbe	Grau
Laufleistung	28886 km	Innenfarbe	
Leistung	221 kW (300 PS)	Innenausstattung	Alcantara
Kraftstoffart	Benzin		
Getriebe	Automatik		

Verkaufsteam Autohaus
Bautzen Ost GmbH

Wir freuen uns auf Ihre
Kontaktaufnahme

+49 (0)3591 21770

info@volkswagen-bautzen.de

Umwelt und Normen

NEFZ-Kraftstoffverbrauch

Verbrauch kombiniert in l/100km**

Verbrauch innerorts in l/100km**

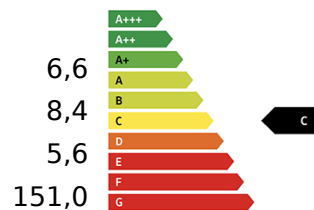
Verbrauch außerorts in l/100km**

CO₂-Emission in g/km**

Schadstoffklasse

Umweltplakette

Energieeffizienzklasse **

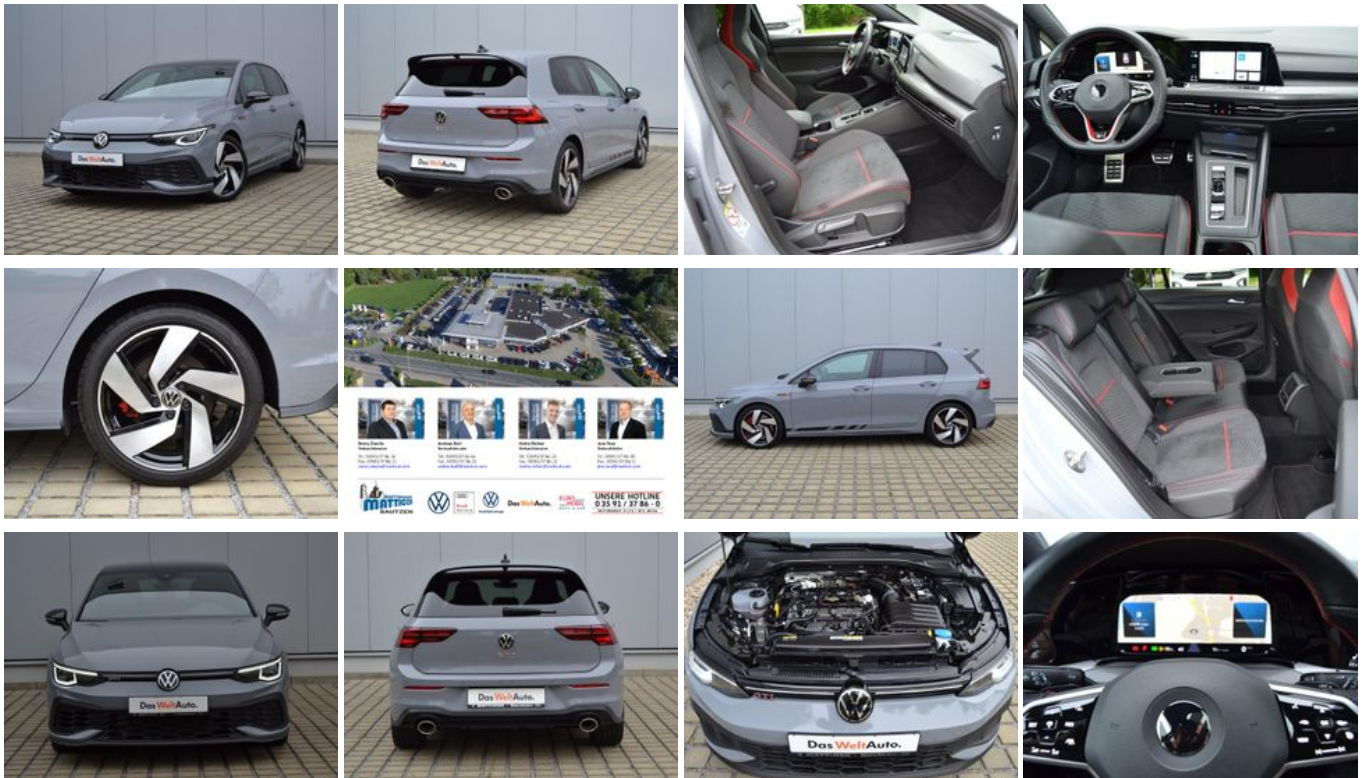


- Auf der Grundlage der gemessenen
CO₂-Emission unter Berücksichtigung
der Masse des Fahrzeugs ermittelt.

C

Fahrzeugausstattung

3-Zonen-Klimaautomatik	ABS
Abstandswarner	Ambiente-Beleuchtung
Android Auto	Apple CarPlay
Armlehne	Beheizbares Lenkrad
Blendfreies Fernlicht	Bluetooth
ESP	Elektr. Fensterheber
Elektr. Seitenspiegel	Elektr. Wegfahrsperre
Fernlichtassistent	Freisprecheinrichtung
Garantie	HU neu
Induktionsladen für Smartphones	Innenspiegel autom. abblendend
Isofix	Lederlenkrad
Leichtmetallfelgen	Lichtsensor
Lordosenstütze	Multifunktionslenkrad
Müdigkeitswarner	Navigationssystem
Notbremsassistent	Notrufsystem
Panorama-Dach	Regensensor
Reifendruckkontrolle	Schaltwippen
Scheckheftgepflegt	Schiebedach
Schlüssellose Zentralverriegelung	Servolenkung
Sitzheizung	Sportfahrwerk
Sportsitze	Sprachsteuerung
Spurhalteassistent	Start/Stop-Automatik
Touchscreen	Traktionskontrolle
USB	Verkehrszeichenerkennung
Volldigitales Kombiinstrument	Winterpaket
Zentralverriegelung	



* Ehemaliger Neupreis (Unverbindliche Preisempfehlung des Herstellers am Tag der Erstzulassung)

** Die angegebenen Verbrauchs- und Emissionswerte wurden nach den gesetzlich vorgeschriebenen Messverfahren ermittelt. Am 1. Januar 2022 hat der WLTP-Prüfzyklus den NEFZ-Prüfzyklus vollständig ersetzt, sodass für nach diesem Datum neu typgenehmigte Fahrzeuge keine NEFZ-Werte vorliegen. Weitere Informationen zum offiziellen Kraftstoffverbrauch und den offiziellen spezifischen CO₂-Emissionen neuer Personenkraftwagen können dem "Leitfaden über den Kraftstoffverbrauch, die CO₂-Emission und den Stromverbrauch neuer Personenkraftwagen" entnommen werden, der an allen Verkaufsstellen, bei der Deutsche Automobil Treuhand GmbH (DAT), Hellmuth-Hirth-Straße 1, 73760 Ostfildern-Scharnhausen, und unter <https://www.dat.de/co2/> unentgeltlich erhältlich ist.

Weitere Informationen zum Fahrzeug und Finanzierung finden Sie auf unserer Homepage

